

HELHEDSPLAN RYÅ

Fra samarbejde til Helhedsplan.



Processen set fra en kommunal forvaltnings synspunkt.

En kort gennemgang af den proces som førte til en helhedsplan for Ryå. Aktørerne var Brønderslev og Jammerbugt Kommuner i et samarbejde med Limfjordsrådet.

Hvad gik godt og hvad gik mindre godt.

Politisk involvering og styring.

Hvordan kan vi inddrage lodsejere, naturorganisationer og borgere i sådan et arbejde.

Politisk proces med samarbejde som udgangspunkt.

FORHISTORIE.

- Fælles vandløb for Brønderslev og Jammerbugt Kommuner.
- Flerårigt samarbejde mellem kommuner.
- Stærke interessenter.
- Arbejdsgruppe med lodsejere og naturorganisationer.
- Hydraulisk model.
 - Klimaeffekter
 - Byernes påvirkning af vandføring og vandstand i Ryå
 - Grøde og grødeskæring
 - Profiludvidelser
 - Forsinkelse og ekstensivering
 - Sandbanke ved Ryå's udmunding i Limfjorden



Ryå er Vendsyssels største og længste vandløb.

Har sit udspring i Jyske Ås, løber langs kanten af Store Vildmose, inden udløb i Limfjorden. Ryå afvander et areal på omkring 600 kvadratkilometer.

Nedre strækning løber i en meget bred ådal og har meget lille fald. Ca. 25 km op i åen før bundkoten er nul. Derfor stor påvirkning fra Limfjorden.

Der er et kommunalt samarbejde om vedligehold, men ikke fælles vedligehold.

Erkendelse af at det er en fælles opgave, men også at interessenterne havde de samme problemer.

Arealerne langs Ryå er i høj grad dyrkede landbrugsarealer.

Den brede ådal og det meget begrænsede fald gav problemer i forhold til dyrkningssikkerhed. Stærke interessenter gav stor politisk bevågenhed.

Nedsættelse af arbejdsgruppe med deltagelse af interessenter.

Først som et uformelt samarbejdsforum. Senere mere organiseret.

Lodsejere udpeget af landboorganisationer og Naturorganisationer primært DN.

Politisk opbakning til arbejdsgruppen.

Politisk krav om enighed om fakta førte til udarbejdelse af MIKE11 model for Ryå med opland.

POLITISK INVOLVERING.

- Sætte rammerne for gruppernes arbejde.
- Deltagelse i processen.
- Mødeledelse.



Det følgende er en opsummering af de erfaringer vi fik vedr. involvering af politikere.

Politisk involvering er et krav / nødvendighed da alle tiltag skal politisk godkendes.

Kommunalbestyrelse og politisk udvalg skal sætte rammerne for arbejdet.

Hvad er det politiske mandat.

Der skal være politisk deltagelse i processen.

Giver politisk forståelse / indsigt i baggrunden for de synspunkter og ønsker der fremkommer i processen, men også en mulighed for at forklare eller korrigere den politiske ramme.

Der er stærke aktører og stærke holdninger så det er nødvendigt med en styring af indlæg, der er udenfor gruppens område, irrelevante eller uden baggrund i fakta.

Politisk ledelse af møder kan på den baggrund give en mere konstruktiv debat.

ARBEJDSFORM.

- Kommissorium.
- Klart mål.
- Inddragelse.
- Fælles læring.
- Skabe fælles referenceramme.



For en arbejdsgruppe med mange interessenter med forskellige interesser, skal der være klare spilleregler. I modsat fald kan processen blive styret af de kræfter, der taler højest eller dem der ønsker at obstruere et samarbejde.

Ved at udarbejde et kommissorium før arbejdet startes, sættes rammerne for arbejdet. Kommissoriet skal politisk godkendes for at sikre politisk opbakning.

Der skal allerede fra start være et klart mål for gruppens arbejde.

Det giver deltagerne en fælles forståelse af hvilke forventninger, der er til gruppens arbejde.

Deltagerne bruger tid og for nogle deres fritid på at deltage, så derfor skal de vide, at gruppen har et formål og et mål, som man kan se, at man kan få indflydelse på.

Alle fagligheder også blandt de eksterne deltagere skal inddrages.

Faglige oplæg fra forvaltning eller eksterne fagpersoner medvirker til, at sætte fokus på nogle emner, men giver også en fælles læring og mulighed for at udfordre sin egen eller andres forståelse.

Fælles læring kombineret med diskussioner i mindre tværgående gruppen kan medvirke til at give en fælles referenceramme.

Man kan ikke forvente, at det giver en enighed om problemer og løsninger.

DILEMMAER.

- Forskellige interesser
- Hvornår sker der noget.
 - * Nu.
 - * Om et år eller mere.
- Detaljeringsgrad.



Samarbejde mellem organisationer med forskellige interesser sætter deltagerne i en række dilemmaer.

Skal de bidrage til det fælles mål eller sikre egne interesser.

Ved start af arbejdet skal det være klart for deltagerne, at der kan være forskellig tidshorisont

Nogle tiltag kan gennemføres umiddelbart. Andre kræver kommunal planlægning eller skal afvente, at de kan indgå i andre projekter. F.eks. et vådområdeprojekt.

Detaljeringsgrad.

Når man kigger på et vandløbssystem som Ryå, er der meget stor forskel på både problemerne og løsningerne afhængig af hvor fra man ser.

I de øvre strækninger med et godt fald, kan der være problemer med udrettede og ensartede vandløb.

Der kan være et ønske om at restaurere vandløbene ved at genskabe slyngninger og udlægge grus.

Det er tiltag som ikke kan gennemføres i de nedre og mere flade dele af Ryå.

DET VIDERE ARBEJDE

Helhedsplanen for Ryå skal indarbejdes i kommunal planlægning.

- Kommuneplan
- Klimahandlingsplan
- Anden planlægning

Indarbejdes i andre projekter som f.eks. Vådområde.



Kommuneplan.

De overordnede tanker for oplandet skal indarbejdes i kommuneplanen.

Ønsker om vådområder eller lign. skal udlægges i rammerne i kommuneplanen.

Klimahandlingsplan.

Ønsker om at aflaste fra f.eks. befæstede byområder skal tage udgangspunkt i de tanker, der er lagt i Helhedsplanen.

ERFARINGER.

- Fælles forståelse af opgave og produkt.
- Klar ramme for arbejdet. Evt. kommissorie.
- Forventningsafstemning.
- Fælles sprog / læring.
- Åbenhed, men også styring.



Fælles forståelse af opgave og produkt.

På første møde skal kommunen beskrive tankerne bag og dermed også opgaven. Deltagerne skal også have en forståelse af produktet. Skal det være en rapport eller kort beskrivelse af tankerne, måske i punktform.

Klar ramme for arbejdet. Evt. kommissorie.

Hvem deltager, hvem styrer møder, hvem skriver referat, hvor mange møde i hvilket tidsrum, mulighed for mindretalsudtalelser.

Forventningsafstemning.

Nogle går ind i arbejdet med meget konkrete ønsker, andre med en mere overordnede ønsker.

Fælles sprog / læring.

Det er vigtigt fra start at skabe et fælles sprog / forståelse af forskelligheder. Man kan bruge faglige oplæg fra forvaltning eller en eksterne oplægsholder. En heldags bustur af fagligt relevante steder kan give anledning til mange tværgående snakke..

Åbenhed men også styring.

Det er vigtigt at deltagerne fra start har accept af forskellighed, men også at der er en styring af diskussionerne.

HELHEDSPLANEN.

Fire hovedoverskrifter

- Afvanding og Vandløb.
- Natur.
- Rekreative potentialer.
- Helhedsønsker og synergi.

For hvert punkt er der beskrevet "Handlinger" og "Opmærksomhedspunkter".



Helhedsplanen er opdelt i fire afsnit med følgende overskrifter

Afvanding og Vandløb.

Natur.

Rekreative potentialer.

Helhedsønsker og synergi.

For hvert punkt er der beskrevet "Handlinger" og "Opmærksomhedspunkter", som er en konkretisering af de diskussioner, der har været på møderne.

REKREATIVE POTENTIALER.

Handlinger

- Lokal inddragelse i forbindelse med vådområdeprojektere for at drøfte ønsker og muligheder i forhold til det rekreative.

Opmærksomhedspunkter

- Generelt bedre adgang til åen.
- Nye fugletårne, udsigtsposter, shelters og rastepladser placeret centralt, som skal indgå i eksisterende sammenhænge



Rekreative potentialer.

Handlinger

Lokal inddragelse i forbindelse med vådområdeprojektere for at drøfte ønsker og muligheder i forhold til det rekreative.

Ønske om at blive inddraget i forbindelse med detailprojektering af vådområdet. Kommunen har en væsentlig rolle her, da vådområdet projekteres til maksimal kvælstoffjernelse.

Opmærksomhedspunkter

Generelt bedre adgang til åen.

Ryå er svært tilgængelig da de ånære arealer enten er dyrkede eller græssede.

Nye fugletårne, udsigtsposter, shelters og rastepladser placeret centralt, som skal indgå i eksisterende sammenhænge.

Kan indgå ved kommende projekter eller hvis der er et lokalt pres.

HELHEDSØNSKER OG SYNERGI.

Handlinger

- Genskabe naturlig hydrologi og dermed ekstensivering af oversvømmelsestruede arealer i oplandet.
- Eventuelle projekter baseres på frivillighed.

Opmærksomhedspunkter

- Udarbejde plejeplan for Engsnarre.
- Beskytte og understøtte forekomst af Engblomme.



Helhedsønsker og synergi.

Handlinger

Genskabe naturlig hydrologi og dermed ekstensivering af oversvømmelsestruede arealer i oplandet.

Ønske om, at der udenfor det udlagte vådområde også tænkes i naturlig hydrologi. En lang række ånære dyrkningsarealer er truet af oversvømmelser, især som følge af klimaforandring

Eventuelle projekter baseres på frivillighed.

Det er vigtigt at lodsejerne ønsker at indgå i projekter og aktivt inddrages i projekterne.

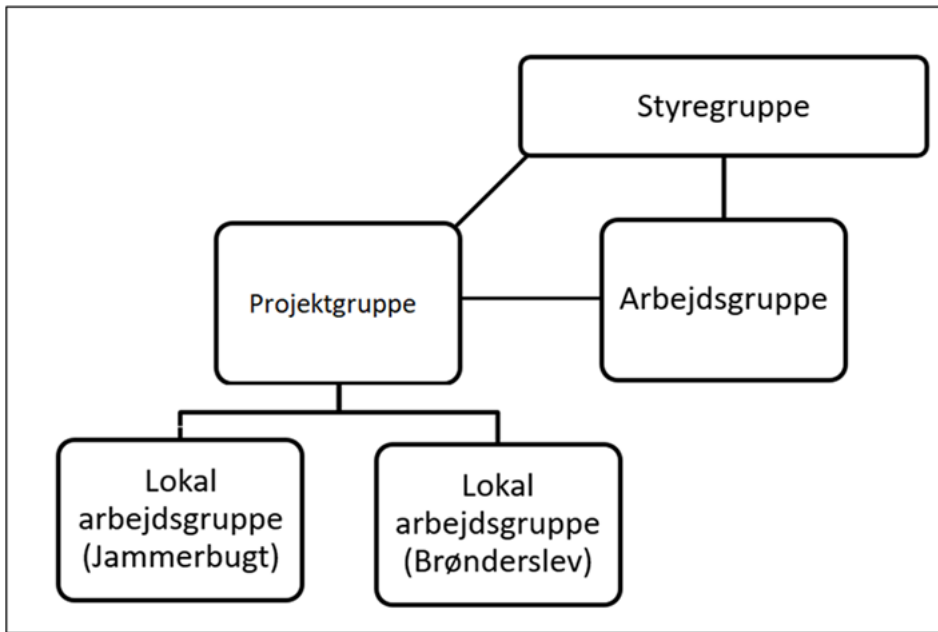
Opmærksomhedspunkter

Udarbejde plejeplan for Engsnarre.

Den truede fugl Engsnarren er observeret på eng arealer langs Ryå. Ved vådlægning skal der vurderes om det vil påvirke populationen.

Beskytte og understøtte forekomst af Engblomme.

På en lang række arealer langs Ryå er der fundet bestande af engblomme. Det skal indtænkes ved vådlægning og pleje af arealerne.



PROJEKTORGANISERING

Politisk styregruppe.

Skal sikre den politiske koordinering af helhedsplanen på tværs af kommunegrænsen. Herunder også diskutere de forslag og ideer, der kommer fra Arbejdsgruppen, inden de bringes for de politiske udvalg.

Medlemmer.

Formænd og næstformænd for Teknik- og Miljøudvalget i Brønderslev og Jammerbugt Kommune.

Plan & Miljøchefer for de to kommuner. De er også kontaktpersoner i forhold til styregruppen



PROJEKTORGANISERING

Arbejdsgruppe.

Skal på et overordnet plan drøfte ideer til projekter, som kan indgå i en helhedsplan og diskutere principper for brug af åen og muligheder for de tilstødende arealer på tværs af kommunegrænsen.

Medlemmerne af gruppen skal tilgå arbejdet med et mere overordnet blik og ikke kun varetage snævre lokale interesser.

Medlemmer.

Dansk Familiebrug

Danmarks Naturfredningsforening

Friluftsrådet

LandboNord

Dansk Ornitologisk Forening

Jammerbugt Jægerråd

Bæredygtigt Landbrug

Danske Vandløb

Brønderslev Lystfiskerforening

SEGES

Formænd og næstformænd for Teknik- og Miljøudvalget i Brønderslev og Jammerbugt Kommune.



PROJEKTORGANISERING

Projektgruppe.

Skal fungere som koordinator for Helhedsplanen og som sekretariat for Politisk styregruppe og Arbejdsgruppe.

Medlemmer

Teknikere fra Brønderslev og Jammerbugt Kommuner og Limfjordsrådet.

